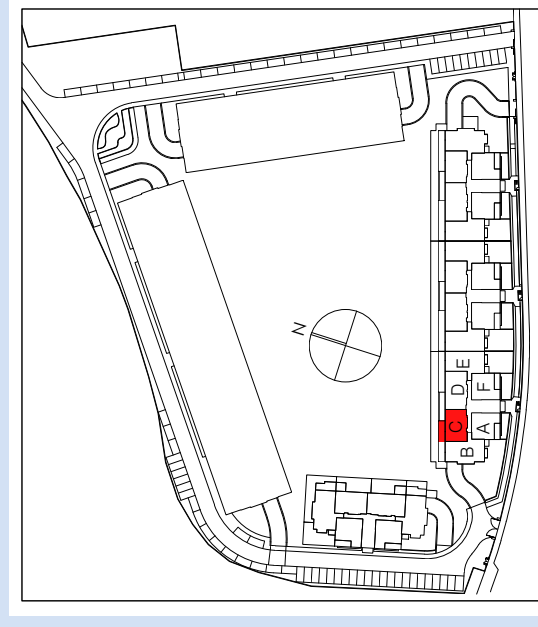


PORTAL 3. PLANTA PRIMERA. VIVIENDA C

Superficies útiles por estancias	m ²
Vestibulo	2.61
Pasillo	2.04
Cocina - Lavd.	9.47
Lavadero	---
Salon - Comedor	22.71
Dormitorio 1	12.99
Dormitorio 2	10.46
Dormitorio 3	---
Baño 1	3.85
Baño 2	3.34
Terraza cubierta	13.23
Total superficie útil vivienda	80.70m²
Total superficie útil (según Decreto 218/05)	74.09m²
Terraza descubierta 1	---
Jardin Atribuido	---
Total superficie construida con elementos comunes y sup. abiertas (según Decreto 218/05)	92.00m²

Las superficies son aproximadas y podrán sufrir variaciones por necesidades técnicas durante la ejecución de la obra.



NOTA: 1) LOS GIROS DE LAS PUERTAS Y LA DISTRIBUCION DE APARATOS SANITARIOS NO ES VINCULANTE
2) EL MOBILIARIO ES SOLO A TITULO INFORMATIVO
3) LA DIMENSION DE LOS PILARES NO ES PRECISIVA

